

Esther Schuck,
Nahmobilitätsbeauftragte
der Gemeinde Uttenreuth

esther.schuck@t-online.de

An
Herrn Bürgermeister Frederic Ruth,
das Staatliche Bauamt Nürnberg,
das Planungsbüro P4

Uttenreuth, 24.08.2017

Betr.: Ergänzung zum Schreiben vom 25.07.2017

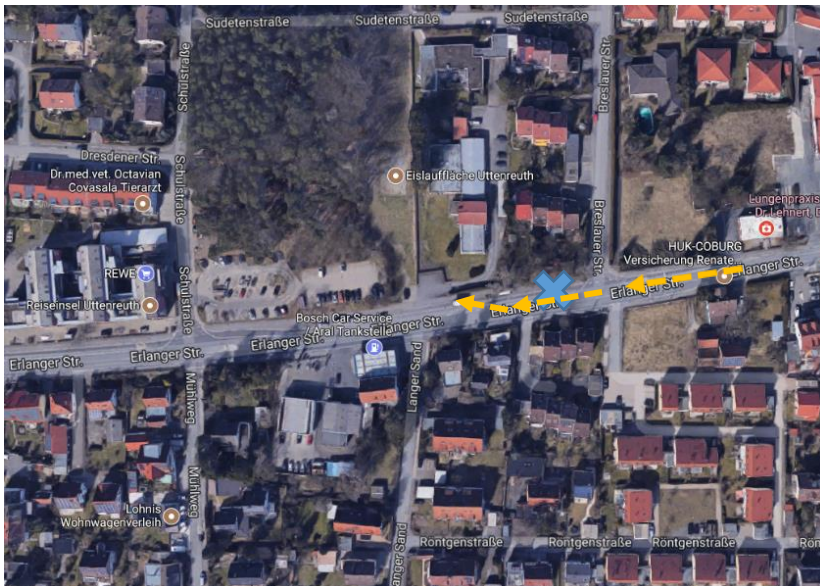
Sanierung der Staatsstraße 2240 – Vorschläge für Verbesserungen für Fußgänger, Radfahrer, ÖPNV und eine höhere Aufenthaltsqualität -auch als Einbringung im Rahmen des ISEKS

Sehr geehrte Damen und Herren,

ergänzend zum Schreiben vom 25.7. möchte ich einen Vorschlag zur Verbesserung der beengten Situation an der Bushaltestelle Breslauer Straße (in westlicher Richtung) unterbreiten.

Streckenabschnitt Schulstraße – Breslauer Straße:

Radfahrer:



Die Radfahrer sollten ab der Breslauer Straße die Busspur bis nach der Bushaltestelle (X) mitnutzen können, bevor sie wieder auf einen separaten Radweg oder kombinierten Geh- und Radweg in westliche Richtung geleitet werden. Dadurch bleibt der relativ schmale Weg hinter der Bushaltestelle als reiner Gehweg den Fußgängern vorbehalten.

Für Rückfragen stehe ich gerne zur Verfügung,
mit freundlichen Grüßen

Esther Schuck